



10月ほけんだより



令和4年9月30日発行 バンビ保育園

..日頃の感染予防対策のご協力、本当にありがとうございます。まだまだコロナ感染は続いていますが、これからも「コロナに負けない」を合言葉に、元気に楽しく過ごせるようにしていきましょう。

10月は、食欲の秋・読書の秋・スポーツの秋、少しずつ涼しくなってくるため、寒暖差に気を付けながら規則正しい生活を行い、体調を崩さないようにしていきましょう。

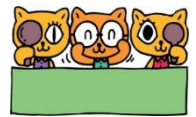
10月10日は「目の愛護デー」



生まれたての赤ちゃんの視力は0.02くらい(明暗がぼんやりわかる)、色もわかりません。それが1歳頃には0.1程度(輪郭がぼやけて見える)、4~5歳頃で1.0くらいの視力になるといわれています。この急速に視力が発達する時期に、何らかの問題でよく見ることができず、メガネでも視力が出ない「弱視」になってしまう場合も。子どもの目に異変がないか見守りつつ、この時期はいろんなものを見せて、ものを見る力を育ててあげてください(▽)/

こんな仕草があったら要注意!

- ・目を細める
- ・首を傾げてものを見る
- ・テレビなどに近づいてみる
- ・ぶつかったり転んだりしやすい

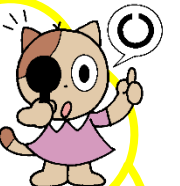


インフルエンザ

インフルエンザは、インフルエンザウィルスがのどや気管支、肺で感染・増殖することによって感染する病気です。感染した患者さんの咳やくしゃみ、気道粘膜の分泌物からの飛沫感染から感染することもあります。普通の風邪とは異なり、突然 38℃以上の「高熱」や関節痛、頭痛などの全身倦怠感、食欲不振が強く現れるのが特徴です。最近では、流行も見られていますので、インフルエンザにかからないために日頃の生活リズムを整え、予防していきましょう。



子どもは、自分では「見えにくい」ことに気づきません。もし、気になる点があれば早めに眼科へ。前髪の長い子は、目にかからないようにしましょう。



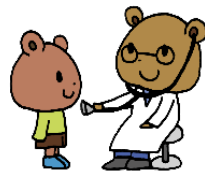
10月の予定

●尿・ぎょう虫検査:10月6日(木)・7日(金)

- ・朝 10 時頃までに提出をお願いします。
- ・もし、2日間で提出できなかった場合は、保護者の方で検査機関に提出してもらうことになります。

●内科検診:10月26日(水)

- 9時 20 分~りす組さんより開始
- ・検診当日は、時間に遅れないように登園をお願いします。
- ・検診を受けられなかった場合、保護者の方で検診を受けに行ってもらうことになります。
- ・当日、体調不良がない限り、お休みしないようお願いします。



~秋風に注意~

秋は気温差が出てきます。その為、風邪をひやすくなります。ご家庭では背中を触るなどして確認し、汗をかいているようなら衣服を取り替えてあげましょう。また、手洗い・うがいをしっかり習慣つけられるよう日頃からの声掛けもお願いします。

<9月感染症情報>
 アデノウィルス: 2名
 ウィルス性胃腸炎: 1名
 溶連菌感染症: 1名